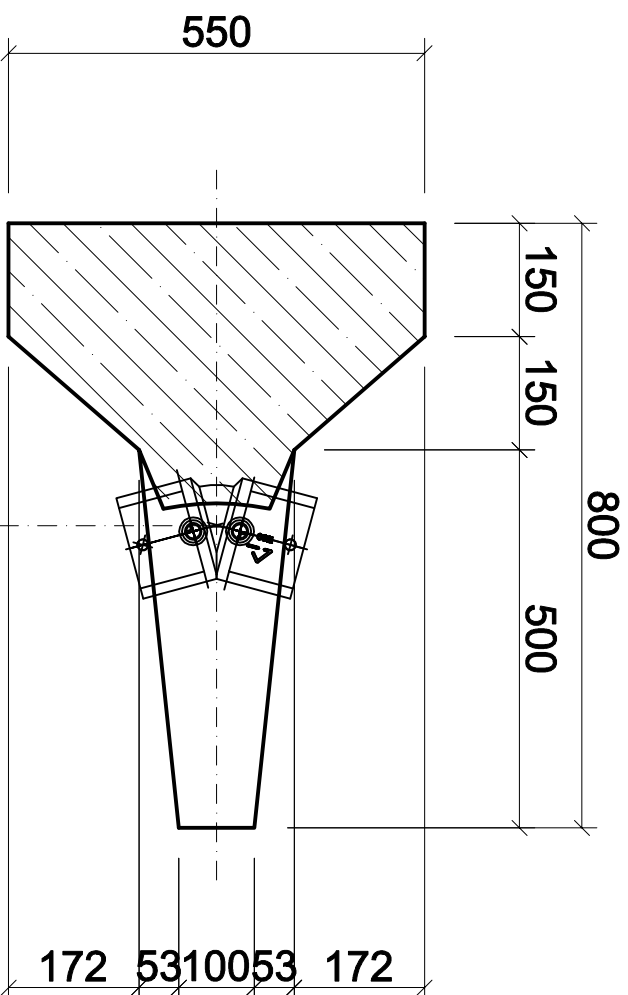
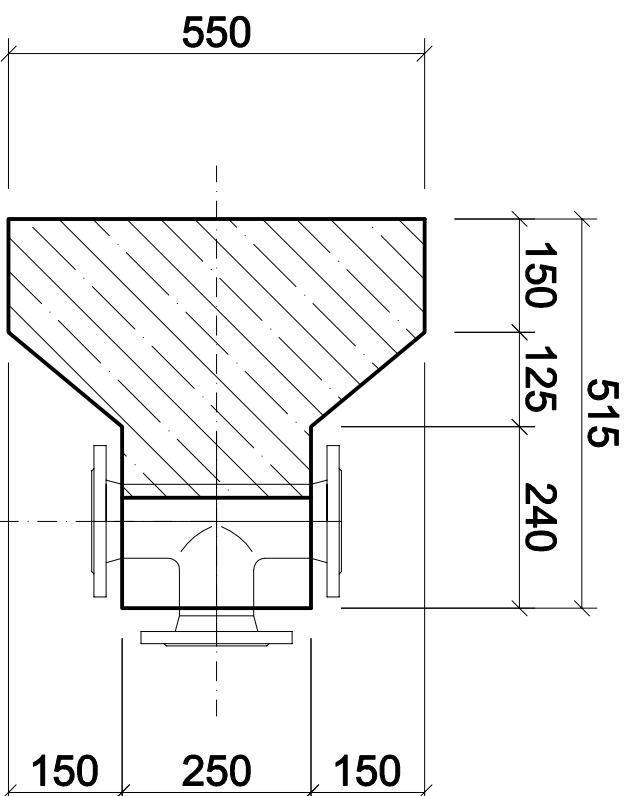


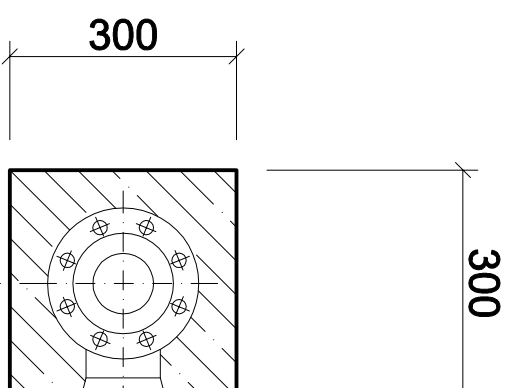
## BETONOVÝ BLOK PRO OBLOUKY ELEKTROTIV:



## BETONOVÝ BLOK PRO T KUS :



## BETONOVÝ BLOK PRO N KUS :




## UPOZORNĚNÍ:

- BLOUKY ELEKTROTVAROVEK BUDOU ZALITY V BETONOVÉM BLOKU POUZE POKUD BUDOU ZLIŠTĚNY NEPŘÍZNIVÉ GEOLOGICKÉ PODMINKY - PÍSKY A POD. V OPACNĚM PŘÍPADĚ NEMUSÍ BÝT BLOKY PROVÁDĚNÝ.**

## POZNÁMKA:

- NAVRŽENÉ BETONOVÉ BLOKY JSOU NAVRŽENY PRO VODOVODNÍ POTRUBÍ DN 100 A DN 80
- KOTVIČÍ BLOK BUDE PROVÁDĚN Z BETONOVÉ SMĚSI C16/20.
- STYK BETONU A LITINOVÉ TVAROVKY BUDE OCHRANĚN LEPENKOU (NAPŘ. A400)
- U PŘÍRUBOVÝCH SPOJŮ BUDOU SPOJOVACÍ ŠROUBY OCHRANĚNY PŘED ZABETONOVÁNÍM POLYSTYRENOVOU VLOŽKOU V TL. MIN. 50MM.
- ELEKTROTVAROVKY MOHOU BÝT ZALITY BETONOVOU SMĚSÍ BEZ OCHRANY.
- BLOKY POD VÍČKY V ZATRAVNĚNÉM TERÉNU NEJSOU UVÁDĚNY (cca 15KS) A BUDOU PROVÁDĚNY DLE POTŘEBY
- VÝŠKA POBETONOVÁNÍ BUDE MIN. 300MM. POKLOP BUDE NAD ZATRAVNĚNÝM TERÉNEM MIN. 100MM.

**SO-05**

				B. Němcové 12/2, 370 01 České Budějovice	
Tel.: 602 150 148; Email.: vakprojekt@vakprojekt.cz, www.vakprojekt.cz					
ZODP. PROJEKTANT	VYPRACOVAL	KRESLIL	VEDOUcí ÚTVARU	KOPIE ČÍSLO	
VOLDŘICH RADEK	VOLDŘICH RADEK	VOLDŘICH RADEK	ING. PUDIL. Jiří		
<i>Voldřich R.</i>	<i>Voldřich R.</i>	<i>Voldřich R.</i>	<i>Marek</i>		
OKRES	ČESKÉ BUDĚJOVICE	STUPEŇ PROJEKTU			
MÍSTO STAVBY	HLUBOKÁ NAD VLTAVOU - 639605	PROJEKTOVÁ DOKUMENTACE			
INVESTOR	Město Hluboká nad Vltavou, Masarykova 36, 373 41 Hl n/ Vlt.	PRO PROVEDENÍ STAVBY			
NAZEV AKCE	DATUM PROJEKTU				
ZTV HLUBOKÁ NAD VLTAVOU	IV./2014				
KŘEŠÍN - POD PILOU	FORMÁT VÝKRESU				
STAVEBNÍ OBJEKT	2x A4				
VODOHOSPODÁŘSKÉ ŘEŠENÍ	MĚŘÍTKO				
OBSAH VÝKRESU	1:100				
VODOVOD - BETONOVÉ BLOKY NA POTRUBÍ	Č. VÝKRESU				
				D.4-27	